

# Prolunghe per osservazioni in carrozzina

## Introduzione

Quanto presentato in questo documento è frutto delle esperienze di divulgazione inclusiva che l'Associazione Pontina di Astronomia sviluppa dal 2009, e del contributo della *Sezione Nazionale Divulgazione Inclusiva* della Unione Astrofili Italiani, la quale dal 2016 promuove l'adozione di pratiche inclusive a livello nazionale.

Questo documento descrive le modifiche utili a consentire a una persona in carrozzina di accostare l'occhio all'oculare. Si consiglia di consultare anche il documento di "Buone pratiche per la divulgazione inclusiva" disponibile sul sito UAI Stelle Per Tutti (<https://www.uai.it/stellepertutti/buone-pratiche-per-la-divulgazione-inclusiva/>) per consigli sulla organizzazione e gestione di eventi inclusivi, documento disponibile anche in inglese sullo stesso sito, e in versione ampliata sul sito di divulgazione inclusiva della *International Astronomical Union* (<https://iau-oao.nao.ac.jp/iau-inclusion/inclusive-outreach-2/>).

## Approccio

Vi sono vari modi per consentire a una persona in carrozzina di fare osservazioni al telescopio. Il metodo qui proposto si basa sull'uso di telescopi con schema ottico "Schmidt-Cassegrain" e di prolunghe meccaniche.

Lo schema ottico citato ha il vantaggio di consentire lo spostamento del piano focale dell'ordine di decine di centimetri, il che consente l'adozione di semplici e relativamente economiche prolunghe meccaniche che allontanano l'oculare dal corpo del telescopio. Una combinazione di elementi di prolunga e specchi diagonali consente un ampio volume di posizioni possibili dell'oculare a distanza considerevole dal corpo del telescopio. Si consiglia comunque di verificare la distanza massima di messa a fuoco del telescopio specifico misurandola ad esempio reggendo l'oculare in mano o usando tubi di plastica.

## Prolunghe

Sono stati messi a punto due tipi di prolunghe, uno con un attacco filettato per la culatta del telescopio e un attacco femmina per oculare da 1,25", e l'altro con attacchi maschio-femmina per oculari da 1,25". Le foto di seguito mostrano alcune prolunghe realizzate.

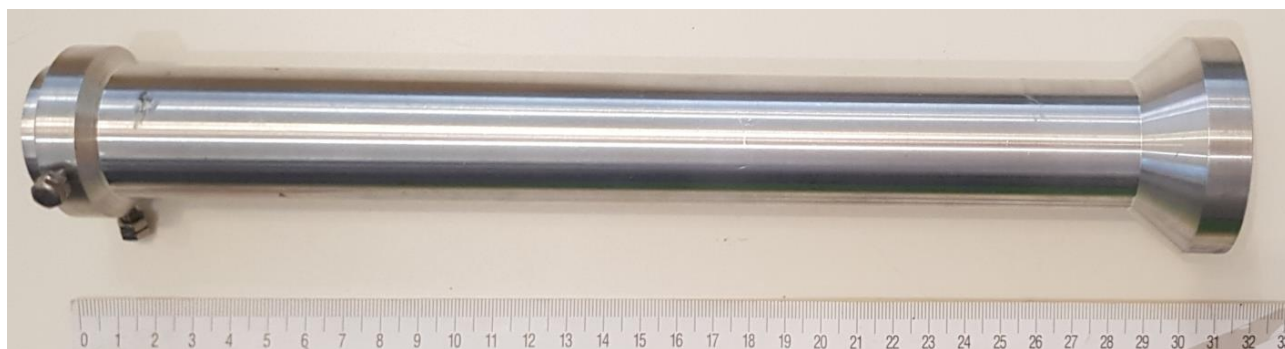
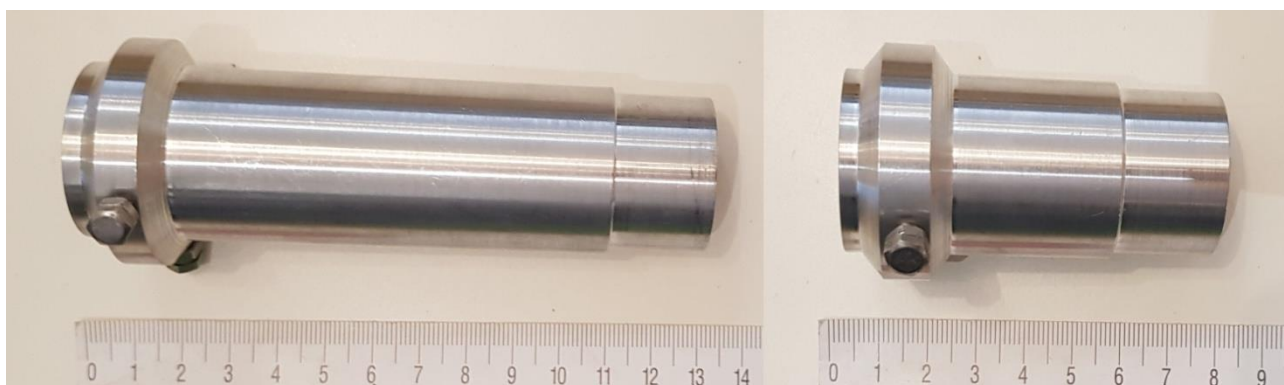
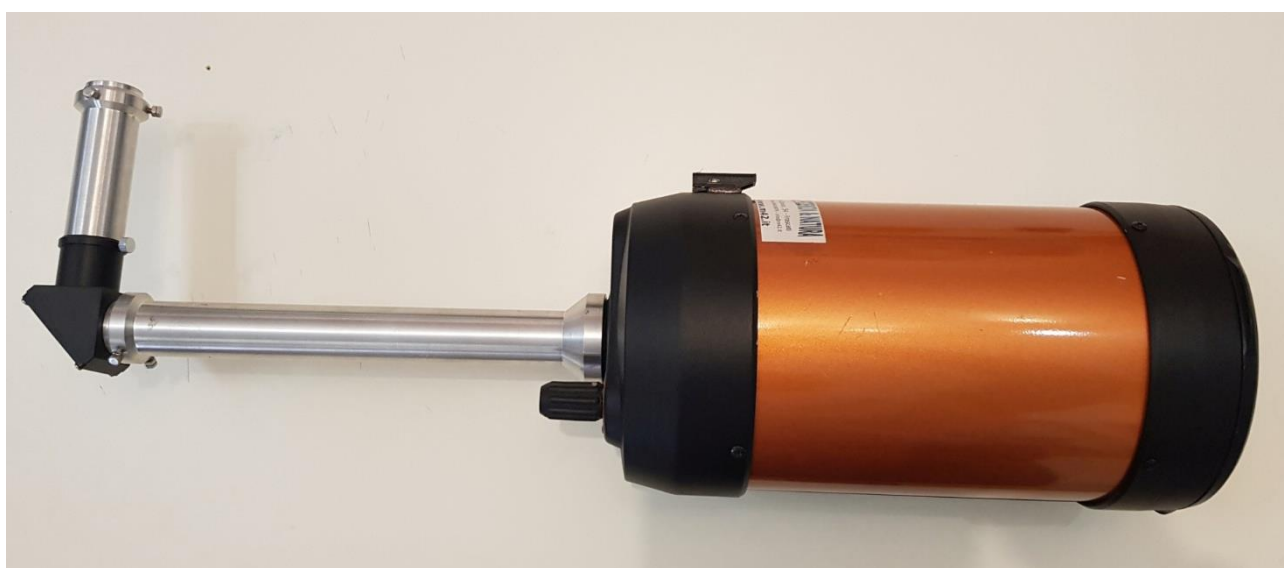


Figura 1 - Prolunga con attacco per telescopio ad una estremità, e attacco per oculare da 1,25" all'altra



*Figura 2 – Prolunghe di lunghezze diverse con attacco per oculare su entrambi i lati*



*Figura 3 - Telescopio da 15 cm con due prolunghe montate*

I disegni tecnici delle prolunghe disponibili in allegato sono sufficienti per la loro realizzazione presso qualsiasi officina meccanica. Si consiglia di realizzare una prolunga di “tipo 1” da 30 cm e due prolunghe di “tipo 2” di lunghezze diverse, per una maggior flessibilità; ad esempio una prolunga da 15 cm e una da 8 cm. Il costo stimato totale è dell’ordine dei 100 euro.

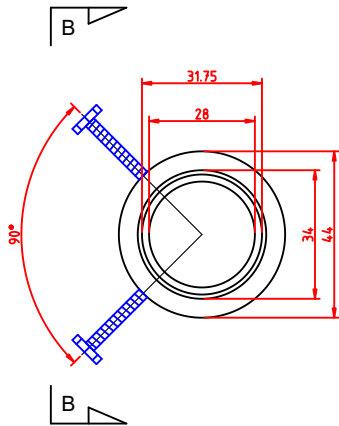
Per commenti e informazioni contattare [divulgazioneinclusiva@uai.it](mailto:divulgazioneinclusiva@uai.it)

# Osservazioni in carrozzina Prolunga oculare tipo 1

Unione Astrofili Italiani  
Associazione Pontina di Astronomia

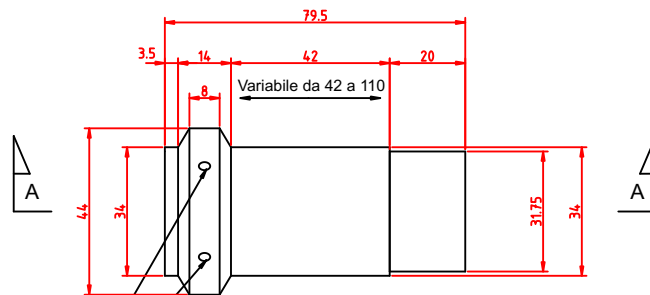
## Vista frontale

Scala 1:2



## Vista laterale B-B

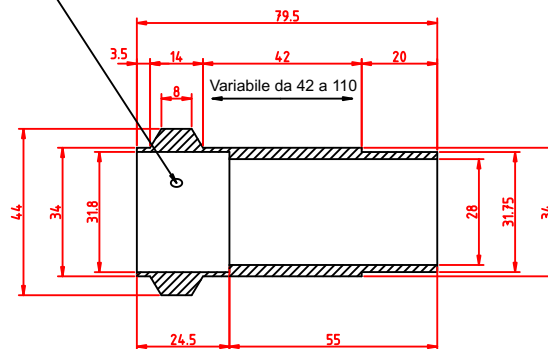
Scala 1:2



Fori filettati per fissaggio 3 MA

## Sezione A-A

Scala 1:2

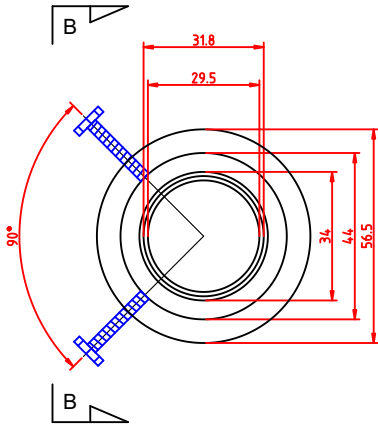


# Osservazioni in carrozzina Prolunga oculare tipo 2

Unione Astrofili Italiani  
Associazione Pontina di Astronomia

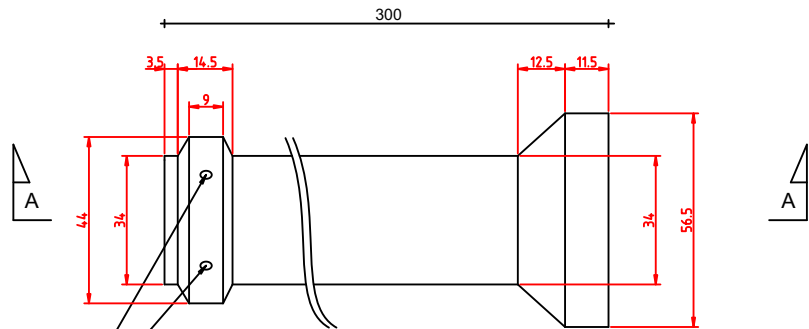
## Vista frontale

Scala 1:2



## Vista laterale B-B

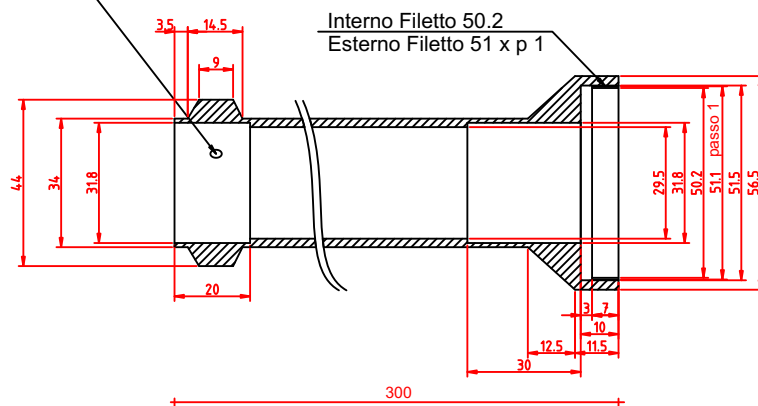
Scala 1:2



Fori filettati per fissaggio 3 MA

## Sezione A-A

Scala 1:2



## Particolare attacco

Scala 1:1

