



Ipotesi nuovo schema istituzionale

Aprile 2015

Il nuovo schema istituzionale prevede:

Gli **Organi Sociali**, costituiti da:

- Il Consiglio Nazionale (CN), composto da 5 a 9 membri eletti dal Congresso Nazionale su base nazionale (tra i quali, con scrutinio separato, il Presidente, due Vicepresidenti e i Consiglieri) più di diritto i Fiduciari Regionali
Il CN recepisce le decisioni dell'AdS, approva i bilanci e definisce i budget, predispone gli indirizzi generali dei programmi di attività sociale, nomina i Referenti di settore tra i propri membri, ratifica le decisioni della Giunta Esecutiva
- I Comitati Regionali (CR), composti da 3 a 5 membri eletti nell'ambito dei Consigli Direttivi delle Delegazioni sulla base di collegi macroregionali, formati da minimo 5 a massimo 12 Delegazioni.
I CR nominano al proprio interno i Fiduciari Regionali e li coadiuvano nell'azione di raccordo tra le Delegazioni ed il livello nazionale
- Il Collegio Sindacale (CS), composto da 3 membri eletti dal Congresso Nazionale su base nazionale
Il CS svolge una azione di controllo sui bilanci e sulla gestione sociale, dirime eventuali controversie tra organi sociali e soci

Gli **Organi esecutivi**, costituiti da:

- La Giunta Esecutiva (GE), composta dal Presidente, i Vicepresidenti nazionali e il Segretario Generale come membro esterno, attua le decisioni del CN, ha i poteri di amministrazione ordinaria e straordinaria dell'associazione, cura i rapporti istituzionali e stipula gli atti giuridici vincolanti, salvo ratifica del CN
- I Fiduciari regionali (FR), membri del CN, curano i rapporti operativi con la GE, assicurano il coordinamento tra le Delegazioni territoriali ed il raccordo con il livello nazionale, recependo i programmi nazionali e riportando esigenze/proposte dal territorio
- I Referenti di Settore (RS), membri del CN, coordinano l'attività delle Commissioni Nazionali individuate per ciascun principale settore di attività sociale (Didattica, Divulgazione, Ricerca, Inq. Luminoso, etc.)

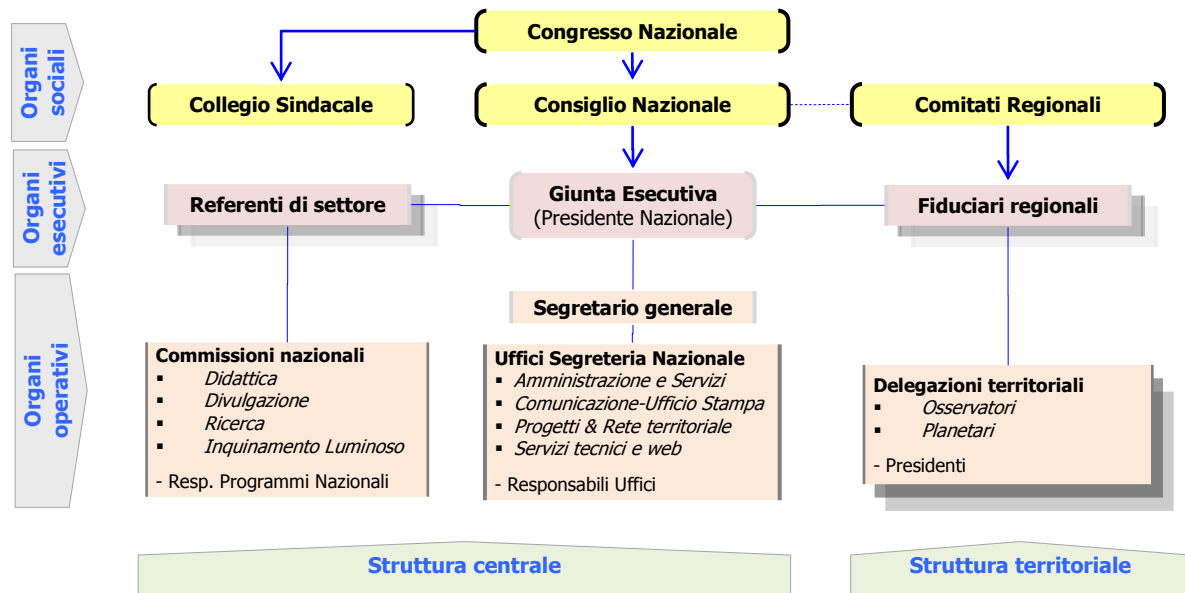
Gli **Organi operativi**, costituita da:

- Il Segretario generale (SG), esterno al CN e nominato dal CN su proposta del Presidente nazionale, coordina la Segreteria Nazionale che gestisce e presidia tutti i servizi e funzioni centrali dell'UAI
- La Segreteria Nazionale, organizzata in Uffici composti da soci e/o collaboratori, in funzione delle varie necessità, cura le attività amministrative, di comunicazione, promozione ed editoriali, i servizi a soci e Delegazioni, i progetti di interesse nazionale e il supporto agli organi sociali
- Le Commissioni nazionali, costituite da 5 a 15 membri individuati dal CN tra soci esperti delle relative tematiche. Hanno il compito di sviluppare e realizzare i programmi nazionali di attività, ai quali possono aderire tutti i soci UAI interessati. Per ciascun programma nazionale viene individuato un Responsabile, nell'ambito delle Commissioni stesse.
- Le Delegazioni territoriali, che costituiscono il livello organizzativo base dell'attività dell'UAI: recepiscono le indicazioni e i programmi nazionali di attività, promuovono l'UAI sul territorio e ricevono dalla struttura centrale della UAI supporto e servizi funzionali alla piena realizzazione degli scopi e dei programmi sociali.

Si riporta di seguito uno schema sintetico dell'organizzazione sociale sopra descritta.



Unione Astrofili Italiani



Ipotesi di Collegi macro-regionali con relativo numero di Delegazioni (al 30/03/2015):

1. Nord-Ovest: Valle d'Aosta, Piemonte, Liguria (7)
2. Nord: Lombardia, Emilia Romagna (8)
3. Nord-Est: Veneto, Friuli-Venezia-Giulia, Trentino-Alto Adige (7)
4. Centro-Nord: Toscana, Umbria, Marche (7)
5. Centro-Sud: Abruzzo, Molise, Lazio (8)
6. Sud: Campania, Puglia, Basilicata, Calabria (9)
7. Isole: Sicilia e Sardegna (5)